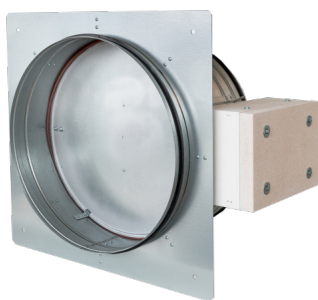




## RDC



## DESCRIÇÃO

Registo de desenfumagem circular, modelo RDC, para instalação terminal em sistemas de extração de fumos. Atuação elétrica por servomotor 230 V ou 24 V.

Estrutura em aço galvanizado, incluindo vedantes intumescentes e mecanismos de alta durabilidade. Tecnicamente, suporta velocidades de ar até 12 m/s e pressões de 1200 Pa, garantindo uma estanquidade Classe 2, segundo a norma EN 1751.

Adequado para montagem em paredes ou tetos, em ligação a sistemas de desenfumagem mecânica.

## NORMAS E CERTIFICAÇÕES



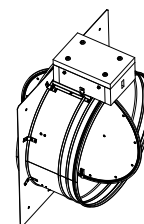
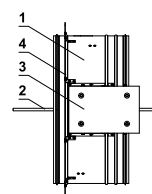
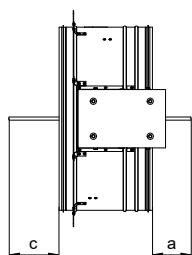
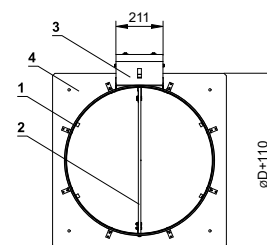
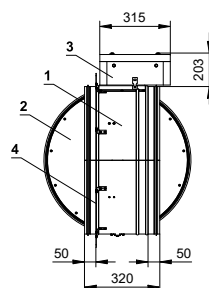
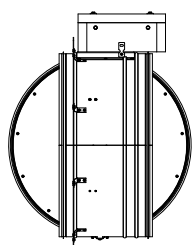
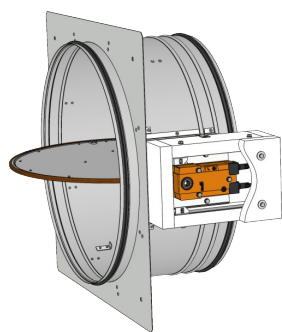
## VANTAGENS

- Garantia de evacuação rápida de fumos quentes.
- Instalação discreta em parede ou teto.
- Construção robusta e durável.
- Atuação por servomotor de 230 V ou 24 V (BEN).
- Elevada estanquidade (Classe 2 EN 1751).

## DIMENSÕES

Regulação e proteção	RDC													
ø D (mm)	100	125	160	180	200	250	280	315	355	400	450	500	560	630
a (mm)	-	-	-	-	-	-	-	15,5	35,5	58	83	108	138	173
c (mm)	-	-	-	-	-	-	-	-	-	18	43	68	98	133
Ak (m <sup>2</sup> )	0,0061	0,0100	0,0172	0,0222	0,0278	0,0446	0,0565	0,0722	0,0925	0,1183	0,1508	0,1872	0,236	0,3001

Ak (m<sup>2</sup>) - Área livre de passagem



1. Corpo do registo
2. Lâmina do registo
3. Proteção do atuador
4. Aro de instalação