



RC 2



DESCRIÇÃO

Registo corta-fogo de cartucho, modelo RC2, de 5 tamanhos, com estrutura em aço galvanizado e lâmina de elevada resistência ao fogo. Incorpora vedantes intumescentes e sistema de fecho automático por mola, acionado por fusível térmico a 72°C com rearme manual.

Desenvolvido para ar limpo, suporta velocidades até 12 m/s e pressões de 1200 Pa, garantindo estanquidade Classe 2 segundo a norma EN 1751. Solução compacta e robusta, assegura a integridade do sistema de condutas através do encerramento imediato da lâmina em caso de incêndio.

NORMAS E CERTIFICAÇÕES

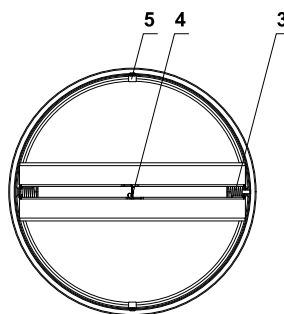
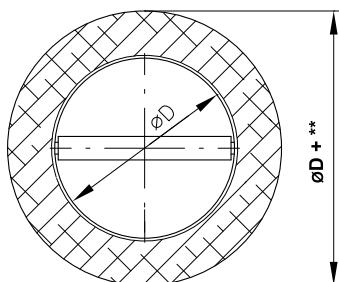


VANTAGENS

- Solução compacta tipo cartucho.
- Atuação manual com 1 fusível térmico.
- Instalação simples e rápida.
- Baixa perda de carga.
- Resistência ao fogo EI60S, EI90S, EI120S.
- Elevada estanquidade (Classe 2 EN 1751).

DIMENSÕES

RC2	100	125	160	200	250
ø D (mm)	100	125	160	200	250
Peso (kg)	0,4	0,5	0,6	0,8	1,8



1. Corpo do registo
2. Lâmina do registo
3. Mola de fecho
4. Fusível térmico
5. Patilha de bloqueio

