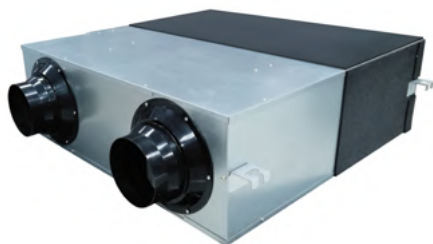




VMC2 250 | 350H



Plug&Play



Silueta baja

Aislamiento
acústico

DESCRIPCIÓN

Recuperador de calor doméstico, modelo VMC2 250H/350H, de bajo nivel sonoro y baja silueta para instalación en falso techo. Fácil acceso para el mantenimiento. Control Plug&Play para una rápida instalación con pantalla digital LCD y RS485 (Mod Bus), selección de los distintos modos de funcionamiento e indicación de la necesidad de limpiar los filtros. Instalación horizontal o vertical.

Estructura autoportante de chapa de acero galvanizado y ESP de alta densidad con aislamiento térmico y acústico.

BENEFICIOS

- Unidad compacta de perfil bajo.
- Funcionamiento silencioso.
- Wi-Fi (opcional).

ACCESORIOS

- Filtro F9
- Sensor de humedad
- Sensor de CO₂
- Modulo WI-FI

COMPONENTES

VENTILADOR

Ventilador centrífugo de dupla entrada equipado com um motor de alta eficiência com 3 velocidades.

RECUPERADOR DE CALOR

Intercambiador de calor de alta eficiencia con hasta un 82% de recuperación en material polimérico equipado con By-Pass de flujo del 100% para Free-Cooling.

FILTROS

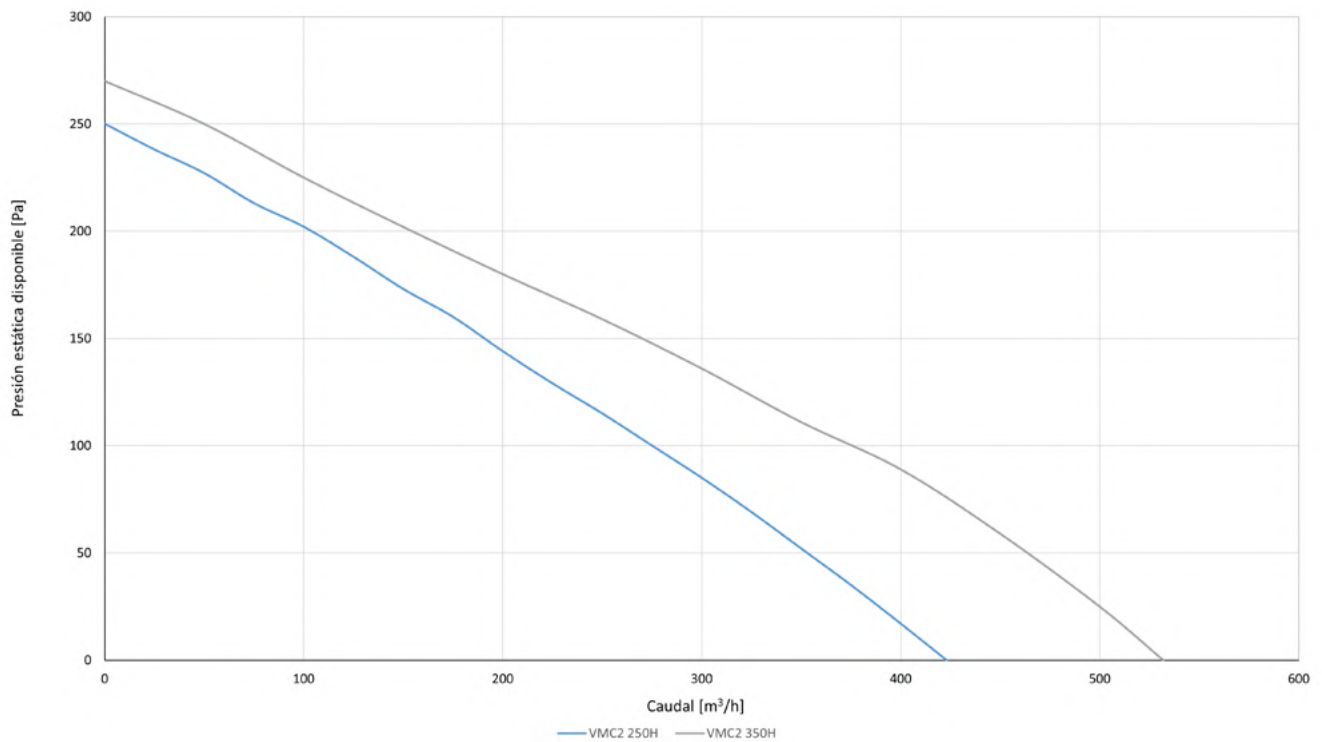
Los equipos están equipadas de serie con filtros de fibra sintética de clase G4 ISO gruesa > 65% (EN 779 / ISO16890). Como opción, es posible añadir al suministro un filtro F9 ISO ePM1 > 80% (EN779 / ISO16890).

CARACTERISTICAS

VMC2	250H			350H		
	min.	med.	max.	min.	med.	max.
Velocidad						
Caudal (m ³ /h)	200	250	250	300	350	350
Presión estática disponible (Pa)	90	105	110	110	118	120
Potencia del motor (W)		117			150	
Alimentación (V F Hz)		220 1 50			220 1 50	
IMMAX del motor (A)		0.56			0.72	
Nivel de presión sonora (dB (A)) *	27	34	34.5	31	37	37.5
Eficiencia de recuperación (%)		82			82	

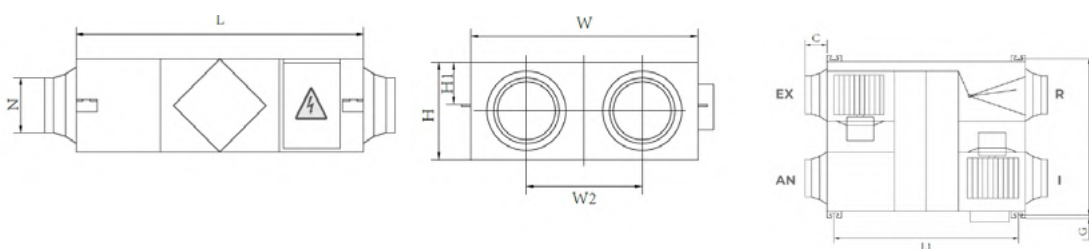
* Nivel de presión sonora a 3m

CURVAS CARACTERÍSTICAS



DIMENSIONES

VMC2	250H	350H
L (mm)	744	744
L1 (mm)	675	675
W (mm)	599	804
W1 (mm)	657	860
W2 (mm)	315	480
H (mm)	270	270
H1 (mm)	111	111
C (mm)	100	100
G (mm)	19	19
N (mm)	Φ144	Φ144
Peso (kg)	25	31



EX = expulsión
 R = extracción
 AN = aire nuevo
 I = insuflación

NOTA: DISTÂNCIA PARA MANUTENÇÃO E ACESSO AO EQUIPAMENTO | 600MM