

## PLUG EC



Estrutura painel duplo



Interruptor de corte incluído



EC Technology

### DESCRIÇÃO

Caixa de ventilação, modelo PLUG EC de elevada atenuação acústica, e permite a instalação em qualquer posição. Caudal até 17000 m<sup>3</sup>/h. equipada com interruptor de corte e regulador de caudal.

Estrutura modular em perfil de alumínio extrudido de acordo com a DIN 17615 com 30 mm e cantos de nylon reforçado. Painéis de dupla parede com 25 mm de espessura, com a face exterior em magnelis com classe de corrosão C5, face interior em chapa de aço galvanizado de acordo com EN 10192. O isolamento intermédio dos painéis é preenchido por placas de poliestireno autoextinguível de 25 mm de espessura, com densidade de 30 kg/m<sup>3</sup>, oferecendo uma elevada resistência às diferentes solicitações mecânicas. A base da unidade está provida de rebites roscados para montagem de pés antivibráticos (fornecidos). Fornecida com painel traseiro fechado na versão S e sem painel na versão com filtro.

Disponível em 9 tamanhos, versão standard (S) ou versão com filtro (F).

### NORMAS E CERTIFICAÇÕES



Classe IES

Proteção mecânica  
**IP55**

### VANTAGENS

- Motor eletrónico de baixo consumo.
- Classe de corrosão C5.
- Painéis de 25 mm de espessura.
- Regulador de velocidade interno para ajuste ao ponto de funcionamento.
- Interruptor de corte associado de série.

### ACESSÓRIOS

- Bico de Pato
- Teto Intempérie
- Caudal constante
- Controlo CO<sub>2</sub>
- Comutador On - Fff
- Regulador de caudal 0-10 V
- Pressostato diferencial de ar

### COMPONENTES

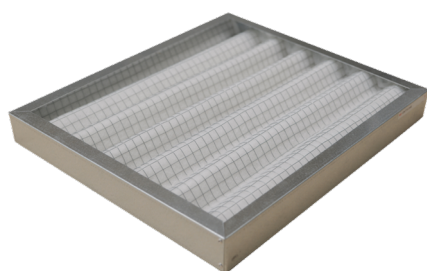
#### MOTOR

Motores de rotor externo de comutação eletrónica de elevada eficiência, isolamento classe F, com uma eficiência mínima classe IE4 e IE5, com proteção mecânica IP 54 e IP 55. Com ligação Mod-Bus (250 a 560).



#### VENTILADOR

Ventiladores centrífugos de motor diretamente acoplado com turbina de simples aspiração de alta eficiência de pás recuadas, equilibradas estática e dinamicamente de acordo com as normas ISO 1940 e AMCA 204-G2.5. O ventilador centrífugo do tipo PLUG FAN é acionado diretamente através de um motor EC, rotor externo de comutação eletrónica de elevada eficiência, isolamento classe F, com uma eficiência classe IE4 e IE5, e proteção mecânica IP 54 e IP 55.



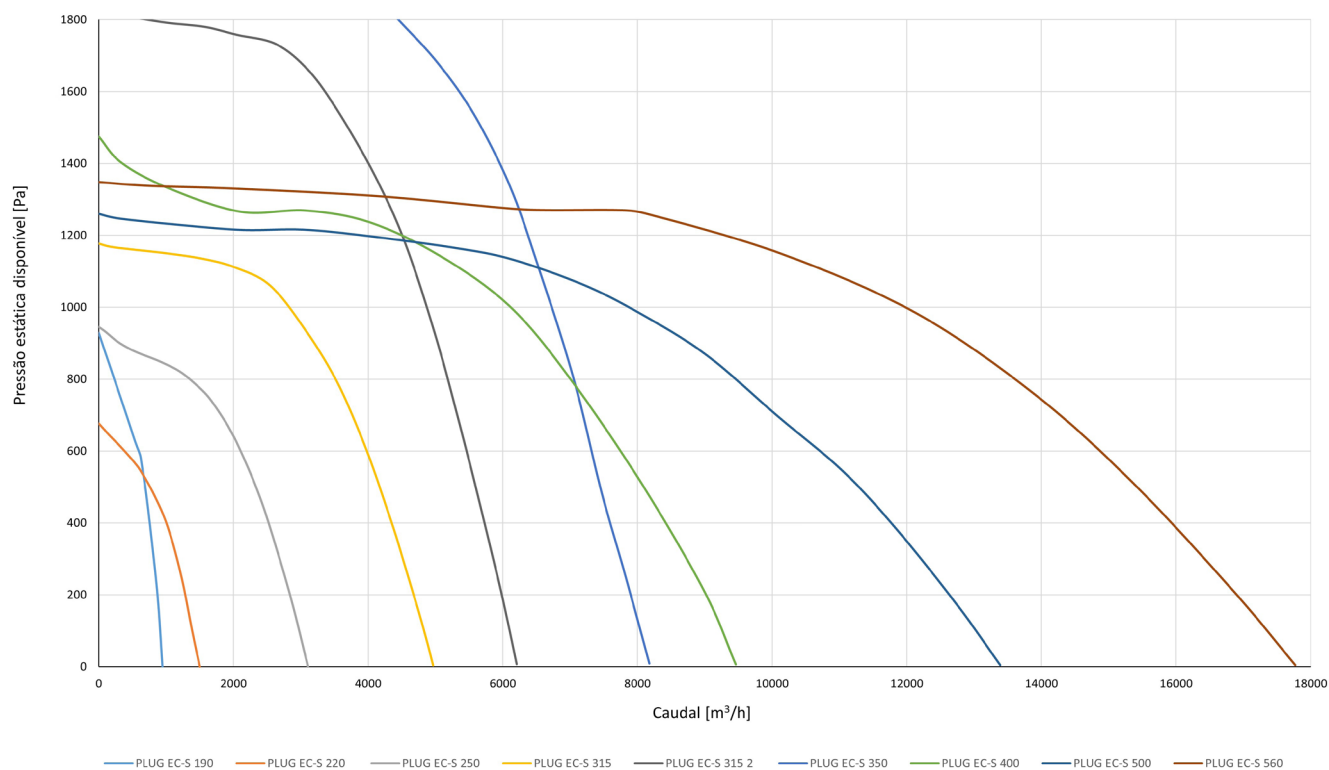
#### FILTROS

Filtro de classe ePM10 50%/M5 de acordo com a norma EN 779 e ISO 16890. São montados em calhas concebidas para manter os valores de fugas por by-pass dentro da classe F9, segundo a norma EN 1886.

**CARACTERÍSTICAS**

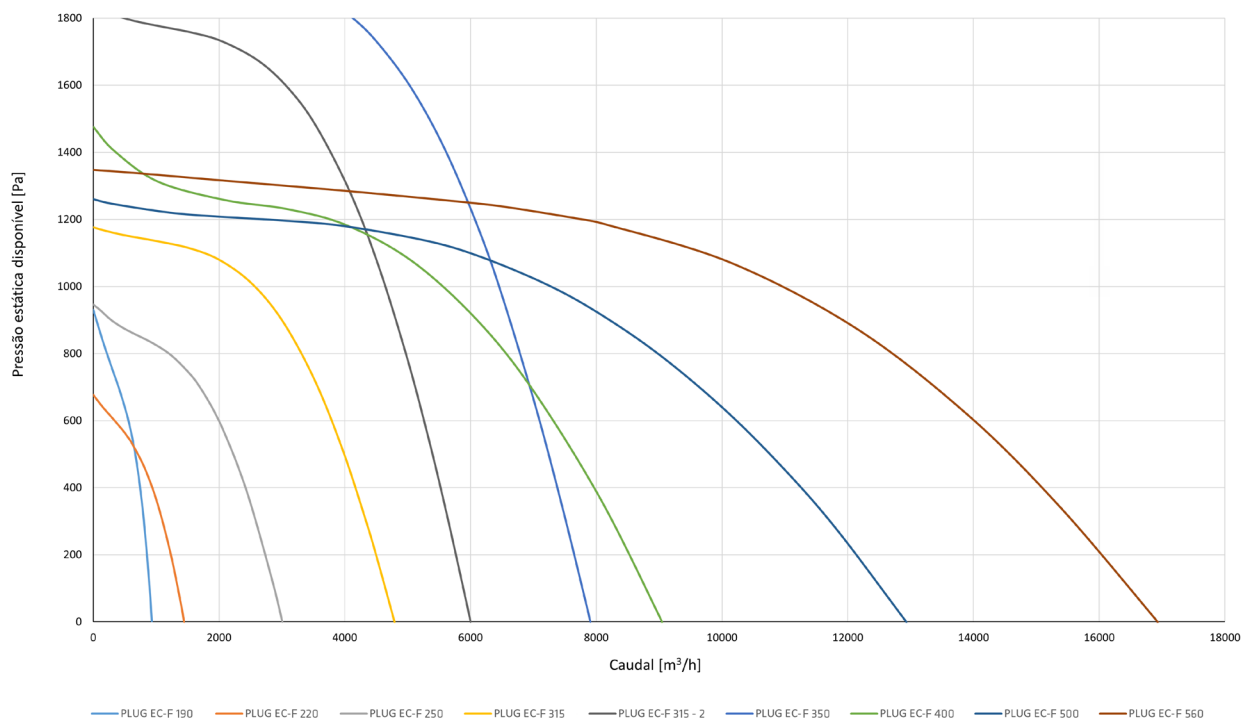
PLUG EC - S	190	220	250	315	315-2	350	400	500	560
Caudal (m³/h)	910	1393	2979	4828	6098	8039	9249	13 030	17 355
Pressão Estática (Pa)	100								
Velocidade de rotação (rpm)	4500	3000	2950	2920	3640	3400	2500	1860	1750
Potência do Motor (kW)	0,18	0,2	0,7	1,35	2,5	3,7	2,5	3,5	5
Alimentação (V   F   Hz)	230   1   50				400   3   50				
IP Classe do Motor	IP 44	IP 44	IP 44	IP 55	IP 55	IP 55	IP 55	IP 55	IP 55
IMAX (A)	1,4	1,3	3,3	5,8	3,8	5,5	3,8	5,3	7,6
Pressão Sonora (dB (A))*	42	37	45	49	55	56	54	53	57
PLUG EC - F	190	220	250	315	315-2	350	400	500	560
Caudal (m³/h)	895	1347	2879	4647	5888	7780	8795	12 550	16 496
Pressão Estática (Pa)	100								
Velocidade de rotação (rpm)	4500	3000	2950	2920	3640	3400	2500	1860	1750
Potência do Motor (kW)	0,18	0,2	0,7	1,35	2,5	3,7	2,5	3,5	5
Alimentação (V   F   Hz)	230   1   50				400   3   50				
IP Classe do Motor	IP 44	IP 44	IP 44	IP 55	IP 55	IP 55	IP 55	IP 55	IP 55
IMAX (A)	1,4	1,6	3,3	5,8	3,8	5,5	3,8	5,3	7,6
Pressão Sonora (dB (A)) *	42	37	45	49	55	56	54	53	57

\* Nível de pressão sonora a 4 m, medida em campo livre segundo ISO 3744

**CURVAS CARACTERÍSTICAS**
**PLUG EC-S**


## CARACTERÍSTICAS

## PLUG EC-F



## DIMENSÕES

PLUG EC - S	190	220	250	315	315-2	350	400	500	560
A (mm)	360	400	480	515	515	565	615	795	795
L (mm)	360	400	480	515	515	565	615	795	795
P (mm)	360	400	480	600	600	650	700	1000	1000
Peso (kg)	11	14	28	33	35	40	84	112	131
PLUG EC-F	190	220	250	315	315-2	350	400	500	560
A (mm)	360	400	480	515	515	565	615	795	795
L (mm)	360	400	480	515	515	565	615	795	795
P (mm)	360	400	480	600	600	650	700	1000	1000
Peso (kg)	12	15	29	34	36	42	86	114	133

