

VMC2 250 | 350H



DESCRIPCIÓN

Recuperación de calor doméstico, modelo VMC2 250H/350H, bajo nivel sonoro y baja silueta para instalación en falsos techos. Fácil acceso para el mantenimiento. Control Plug&Play para una rápida instalación con pantalla digital LCD y RS485 (Mod Bus), selección de los distintos modos de funcionamiento e indicación de la necesidad de limpiar los filtros. Puede instalarse horizontal o verticalmente.

Estructura autoportante de chapa de acero galvanizado y ESP de alta densidad con revestimiento térmico y acústico. Con acceso inferior para mantenimiento.



Plug&Play



Silueta baja

Aislamiento
acústico

BENEFICIOS

- Unidad compacta de perfil bajo.
- Funcionamiento silencioso.
- Wi-Fi (opcional).

ACCESORIOS

- Filtro F9
- Sensor de humedad
- Sensor de CO2
- Módulo WI-FI

COMPONENTES

VENTILADOR

Ventilador centrífugo de doble aspiración equipado con un motor de alta eficiencia con 3 velocidades.

RECUPERADOR DE CALOR

Intercambiador de calor de alta eficiencia con hasta un 82% de recuperación en material polimérico.

FILTROS

Los equipos están equipados de serie con filtros de fibra sintética de clase G4 ISO gruesa > 65% (EN 779 / ISO16890). Como opción, existe la posibilidad de instalar un filtro F9 ISO ePM1 > 80% (EN779 / ISO16890) en impulsión.



CARACTERISTICAS

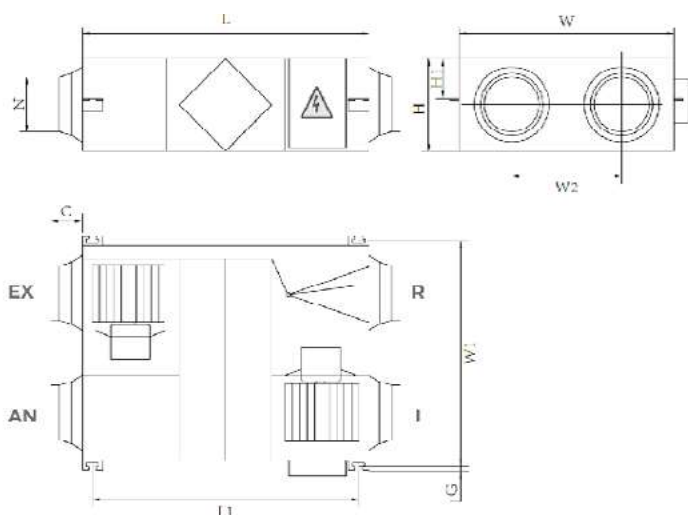
VMC2	250H			350H		
Velocidad	min.	med.	max.	min.	med.	max.
Caudal (m ³ /h)	200	250	250	300	350	350
Presión estática disponible (Pa)	90	105	110	110	118	120
Potencia del motor (W)	117			150		
Alimentación (V F Hz)	220 1 50			220 1 50		
IMMAX del motor (A)	0.56			0.72		
Nivel de presión sonora (dB (A)) *	27	34	34.5	31	37	37.5
Eficiencia de recuperación (%)	82			82		

* Nivel de presión sonora a 3m

DIMENSIONES

VMC2	250H	350H
L (mm)	744	744
L1 (mm)	675	675
W (mm)	599	804
W1 (mm)	657	860
W2 (mm)	315	480
H (mm)	270	270
H1 (mm)	111	111
C (mm)	100	100
G (mm)	19	19
N (mm)	Φ144	Φ144
Peso (kg)	25	31

DIMENSIONES



EX = expulsión
 R = extracción
 AN = aire nuevo
 I = insuflación

NOTA: DISTANCIA PARA MANTENIMIENTO Y ACCESO INFERIOR AL EQUIPO | 600MM