

EVO BOX EC



DESCRIPCIÓN

Caja de ventilación, modelo EVO BOX EC con alta atenuación acústica para su instalación en cualquier lugar. Caudal hasta 6000 m³/h. Equipada con interruptor de corte y regulador de caudal.

Estructura modular en perfil de aluminio extruido de 30 mm según DIN 17615 y esquinas de nylon reforzado. Paneles de doble pared de 25mm de espesor, con la cara exterior en magnelis con clase de corrosión C5, cara interior en chapa de acero galvanizado según EN 10192. El aislamiento intermedio de los paneles está relleno de planchas de poliestireno autoextinguible de 25mm de espesor con una densidad de 30 kg/m³, ofreciendo una alta resistencia a diferentes esfuerzos mecánicos. La base de la unidad está provista de remaches roscados para el montaje de pies antivibración (suministrados).

Disponible en 3 tamaños, versión estándar o versión con filtro.



Estructura de doble panel



Interruptor de corte incluido



Tecnología EC

NORMAS Y CERTIFICACIONES



BENEFICIOS

- Motor electrónico de bajo consumo.
- Clase de corrosión C5.
- Paneles de 25 mm de espesor.

ACCESORIOS

- Regulador de caudal
- Interruptor de on - off
- Presostato diferencial de aire

COMPONENTES

MOTOR

Motor monofásico de rotor interno con conmutación electrónica de alta eficiencia, clase IE4, aislamiento clase F, con protección mecánica IP55.

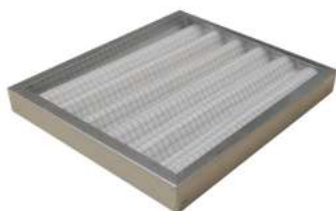


VENTILADOR

Ventilador centrífugo con motor de doble aspiración acoplado directamente, con turbina de alto rendimiento con álabes avanzados, equilibrada estática y dinámicamente. Accionado directamente por un motor EC.

FILTROS

Filtros clase M5/ePM10 50% conformes a las normas EN 779 e ISO 16890. Están montados sobre raíles diseñados para mantener los valores de fuga de by-pass dentro de la clase F9, según EN 1886.

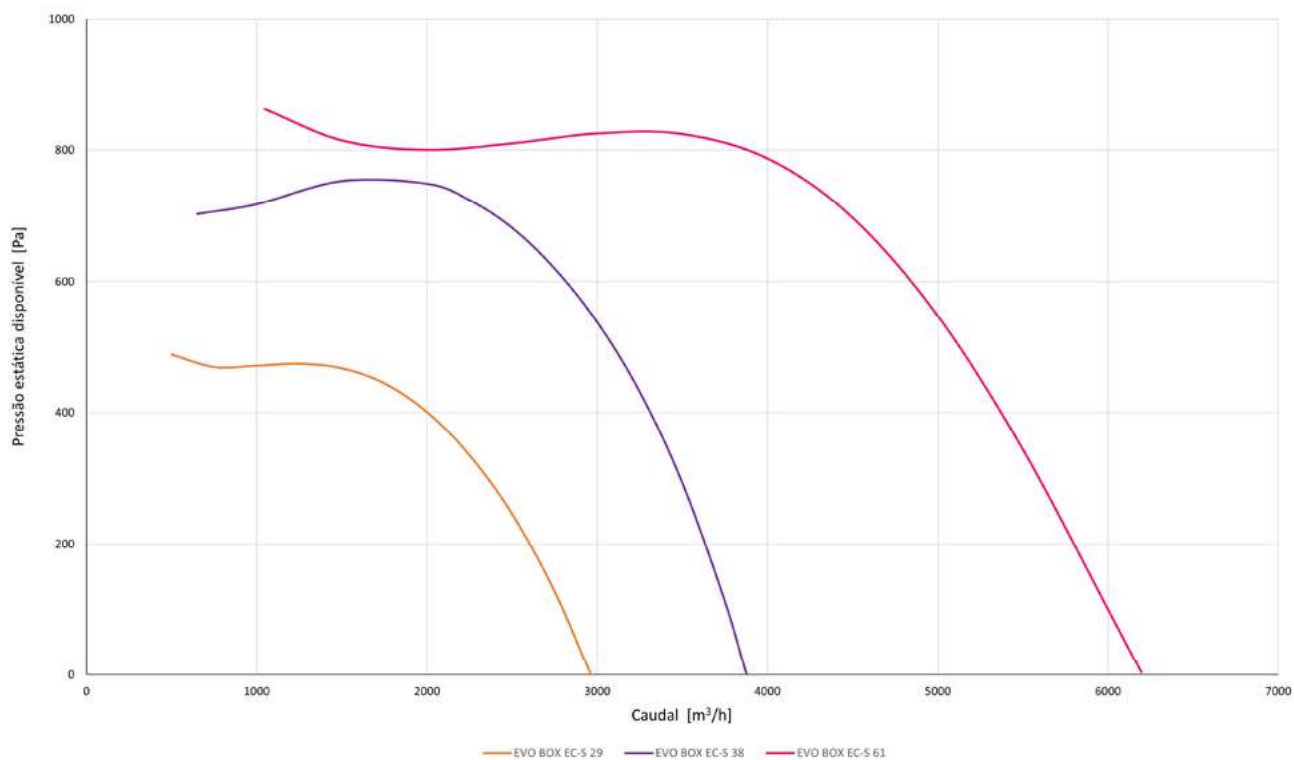


CARACTERÍSTICAS

| | | | |
|-----------------------------|--------------|--------------|--------------|
| EVO BOX - S | 29 | 38 | 61 |
| Caudal (m ³ /h)* | 2803 | 3764 | 6001 |
| Potencia del motor (kW) | 0,37 | 0,75 | 1,5 |
| Alimentación (V F Hz) | 230 1 50 | 230 1 50 | 230 1 50 |
| IP CLASE MOTOR | IP 54 | IP 54 | IP 54 |
| IMAX (A) | 5 | 6 | 10 |
| dB (A)** | 35 | 40 | 43 |
| EVO BOX - F | 29 | 38 | 61 |
| Caudal (m ³ /h)* | 2725 | 3704 | 5886 |
| Potencia del motor (kW) | 0,37 | 0,75 | 1,5 |
| Alimentación (V F Hz) | 230 1 50 | 230 1 50 | 230 1 50 |
| IP CLASE MOTOR | IP 54 | IP 54 | IP 54 |
| IMAX (A) | 5 | 6 | 10 |
| dB (A)** | 35 | 40 | 43 |

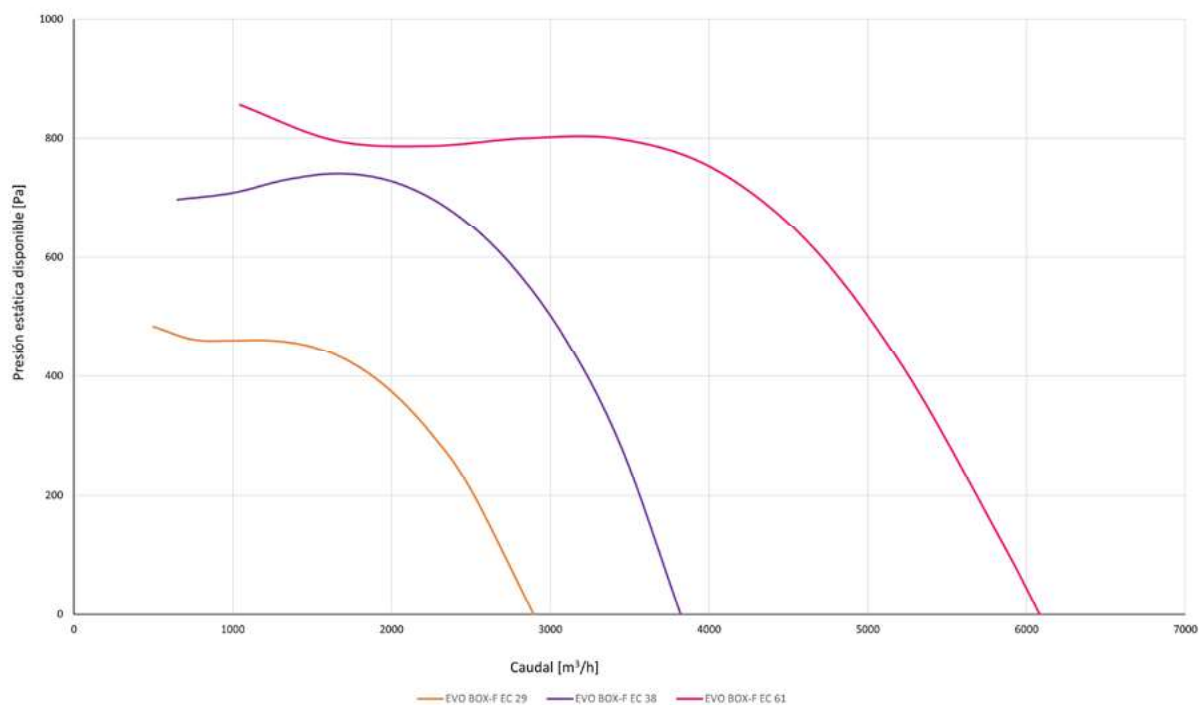
* Para una presión estática disponible de 100Pa

** Nivel de presión sonora a 4 m, medido en campo libre según ISO 3744

CURVAS CARACTERÍSTICAS
EVO BOX EC - S


CURVAS CARACTERÍSTICAS

EVO BOX EC - F



DIMENSIONES

| | | | |
|-------------|-----|-----|-----|
| EVO BOX - S | 29 | 38 | 61 |
| A (mm) | 550 | 600 | 700 |
| L (mm) | 550 | 600 | 700 |
| P (mm) | 550 | 600 | 700 |
| R (mm) | 200 | 253 | 280 |
| Q (mm) | 225 | 225 | 325 |
| Peso (kg) | 26 | 34 | 44 |
| EVO BOX - F | 29 | 38 | 61 |
| A (mm) | 550 | 600 | 700 |
| L (mm) | 550 | 600 | 700 |
| P (mm) | 550 | 600 | 700 |
| R (mm) | 200 | 253 | 280 |
| Q (mm) | 225 | 225 | 325 |
| Peso (kg) | 29 | 38 | 52 |

