

## PLUG EC



Estrutura painel duplo



Interruptor de corte incluído



EC Technology

### DESCRIÇÃO

Caixa de ventilação, modelo PLUG EC de elevada atenuação acústica, e permitem a instalação em qualquer posição. Caudal até 17000 m<sup>3</sup>/h. Equipadas com interruptor de corte e regulador de caudal.

Estrutura modular em perfil de alumínio extrudido de acordo com a DIN 17615 com 30mm e cantos de nylon reforçado. Painéis de dupla parede com 25mm de espessura, com a face exterior em magnelis com classe de corrosão C5, face interior em chapa de aço galvanizado de acordo com EN 10192. O isolamento intermédio dos painéis é preenchido por placas de poliestireno autoextinguível de 25mm de espessura, com densidade de 30 kg/m<sup>3</sup>, oferecendo uma elevada resistência às diferentes solicitações mecânicas. A base da unidade está provida de rebites roscados para montagem de pés antivibráticos (fornecidos). Fornecida com painel traseiro fechado na versão S e sem painel na versão com filtro.

Disponível em 9 tamanhos, versão standard ou versão com filtro M5.

### NORMAS E CERTIFICAÇÕES



Classe IE4



Classe IE5



Proteção mecânica  
**IP54**



Proteção mecânica  
**IP55**

### VANTAGENS

- Motor electrónico de baixo consumo
- Classe de corrosão C5
- Painéis de 25mm de espessura

### ACESSÓRIOS

- Bico de Pato
- Teto Intempérie
- Caudal constante
- Controlo CO<sub>2</sub>
- Comutador on - off
- Regulador de caudal 0-10V
- Pressostato diferencial de ar

### COMPONENTES

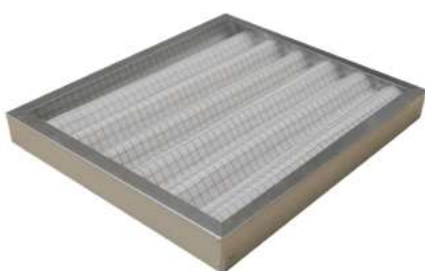
#### MOTOR

Motores de rotor externo de comutação eletrónica de elevada eficiência, isolamento classe F, com uma eficiência mínima classe IE4 e IE5, com proteção mecânica IP 54 e IP 55. Com ligação Mod-Bus (250 a 560).



#### VENTILADOR

Ventiladores centrífugos de motor diretamente acoplado com turbina de simples aspiração de alta eficiência de pás recuadas, equilibradas estática e dinamicamente de acordo com as normas ISO 1940 e AMCA 204-G2.5. O ventilador centrífugo do tipo PLUG FAN é acionado diretamente através de um motor EC.

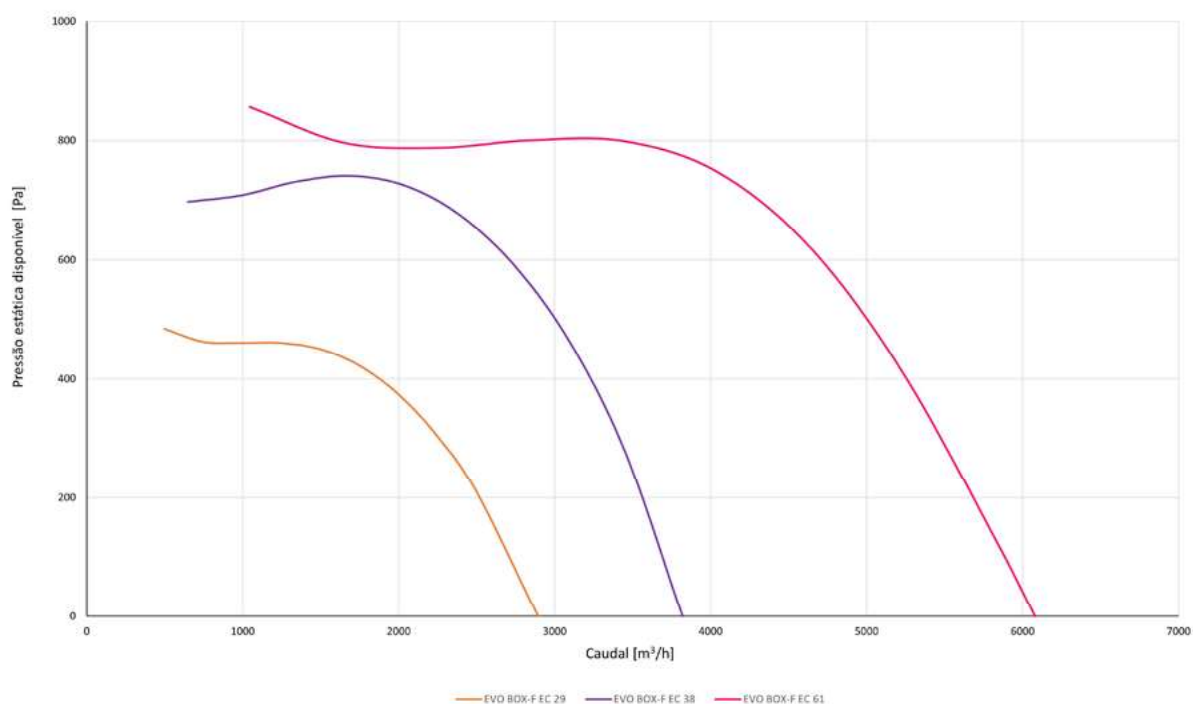


#### FILTROS

Filtro de classe M5/ePM10 50% de acordo com a norma EN 779 e ISO 16890. São montados em calhas concebidas para manter os valores de fugas por by-pass dentro da classe F9, segundo a norma EN 1886.

## CURVAS CARACTERÍSTICAS

## EVO BOX EC - F



## DIMENSÕES

EVO BOX - S	29	38	61
A (mm)	550	600	700
L (mm)	550	600	700
P (mm)	550	600	700
R (mm)	200	253	280
Q (mm)	225	225	325
Peso (kg)	26	34	44
EVO BOX - F	29	38	61
A (mm)	550	600	700
L (mm)	550	600	700
P (mm)	550	600	700
R (mm)	200	253	280
Q (mm)	225	225	325
Peso (kg)	29	38	52

